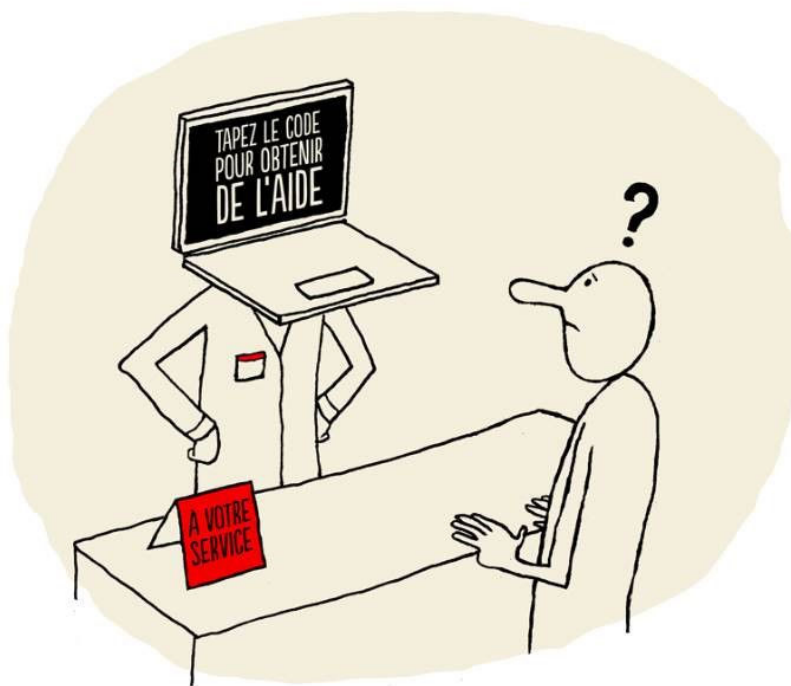


Répertoire d'outils numériques pour la formation de base



Développer des compétences de base

Vol. II Les compétences numériques :

Partie 1: Les compétences numériques des apprenants

Partie 2 : Des outils numériques pour animer à destination des formateurs

2020

Centre Ressources Illettrisme de la région Provence-Alpes-Côte d'Azur :

Produit dans le cadre d'un groupe de travail sur le numérique,
Intervenante Aurore BARROT

Le groupe du travail sur le numérique

Ce document a été réalisé à la suite des recherches et expérimentations menées par un groupe de travail constitué de formateurs salariés et bénévoles, participant aux animations professionnelles du Centre Ressources Illettrisme de la région Provence-Alpes-Côte d'Azur en 2019. Le groupe s'est réuni 4 fois entre le 23 mai et le 20 novembre 2019, sous la coordination d'Aurore BARROT, chargée de mission professionnalisation au CRI. Que les participants et leurs structures soient remerciés pour leur engagement de qualité !

L'objectif du groupe de travail était de :

« Exploiter les outils numériques dans l'accompagnement et la formation des publics maîtrisant peu ou pas la langue française et les compétences de base »

Participants du groupe de travail

ASENCIO Adrien	Formateur	Association Point Formation (Martigues)
BAIN Christian	Formateur	Croix Rouge 13005 (Marseille)
BEN MANSOUR Naïma	Assistante sociale	CAF 13 (Marseille)
BOUREGA Rachid	Directeur ACM	Centre Social Familial St Gabriel Bon Secours (Marseille)
BUFFE Lola	Conseillère à l'emploi	La Clé des Champs (L'Isle-sur-la-Sorgue)
CHABAUD Céline	Formatrice	Point Formation (Martigues)
DEULOFEU Jordi	Formateur	
GORETTA Jean-Louis	Bénévole	SPF (Marseille)
IMBERT Jean-Bernard	Médiateur numérique	ADPEI (Marseille)
KAHIL Sami	Bénévole	Secours Populaire (Marseille)
LECRON Isabelle	Formatrice	CAAA (Toulon)
QUARANTA Marie-Thérèse	Bénévole	CAAA (Toulon)
ROBERT Anne	Coordinatrice FLE-Alpha	CAAA (Toulon)
ROY Virginie	Formatrice Coordinatrice et référente RSA	CRECAS (Avignon)
TOUAHRI Azzedine	Interprète	Secours Catholique (Marseille)

Cette œuvre est mise à disposition selon les termes de la Licence Creative Commons : - Attribution créateur - Pas d'Utilisation Commerciale - Partage dans les Mêmes Conditions 3.0 France.



SOMMAIRE :

	Pages
PRÉSENTATION DE LA DEMARCHE)	
(Avec annexes).....	4 – 11
LA GRILLE SYNOPTIQUE DES OUTILS PRÉSENTÉS ?	12 - 13
.....	
LES FICHES DE PRÉSENTATION D'OUTILS :	
Partie 1 : Les compétences numériques des apprenants :	
Outils pour développer des compétences numériques de base à destination d'un public en difficulté avec la lecture et l'écriture (Annie Clic ; Les bons clics).	14 - 16
Partie 2 : Les outils numériques à destination du formateur pour animer :	
des formations de base avec un public en difficulté avec la lecture et l'écriture (Audacity ; Learning Apps ; Padlet ; Quizlet).	17 - 22

Démarche méthodologique

Etapes de travail – production du groupe :

1. **Constitution collaborative d'une liste des outils numériques** utilisés ou connus par les participants, sans contrainte ni critère de tri
2. **1^{ère} formulation collective de critères d'analyse** et de présentation d'outils numériques à visée pédagogique pour la formation à la langue française et aux compétences de base.
Questions clés qui ont guidé notre réflexion :

En tant que formateur, qu'est-ce que j'ai besoin de savoir, de connaître, prioritairement, sur cet outil en vue de l'utiliser avec mes apprenants ?

De quelles informations factuelles est-ce que j'ai besoin ?

Quelles informations subjectives, quels points de vue d'un formateur pourraient m'être utiles, de la part d'un formateur qui connaît et utilise déjà cet outil ?

3. **Allers-retours successifs** entre tests en petits groupes des critères de la fiche d'analyse sur les outils et échanges en grand groupe pour compléter et améliorer de la fiche de critères d'analyse
4. **Production en petits groupes d'une fiche d'analyse** pour une partie des outils repérés (les plus connus et utilisés en priorité)
5. **Relectures et échanges** collectifs autour de la trentaine d'outils analysés – fiches créées
6. **Classement des fiches** par profils de publics / types de besoins et création d'un **synoptique de présentation**

Annexes

- Fiche d'analyse des outils : les critères retenus par le groupe de travail
- Fiche d'analyse d'outil vierge
- Rappel – ressource : les profils illettrisme et remise à niveau, et les 4 degrés de maîtrise des compétences du cadre de référence ANLCl
- Rappel – ressource : les profils FLE et Alpha et les niveaux du CECR

Objectifs initiaux du groupe de travail :

Exploiter les outils numériques dans l'accompagnement et la formation des publics maîtrisant peu ou pas la langue française et les compétences de base

Intervenante	Aurore BARROT , Chargée de mission Professionnalisation au CRI
Public visé	<ul style="list-style-type: none"> • Formateurs intervenant sur des actions de formation linguistiques & savoirs de base • Médiateurs numériques intervenant auprès de publics peu à l'aise avec le français oral et/ou écrit
Objectifs	<ul style="list-style-type: none"> • Concevoir collectivement une sitographie commentée d'outils en ligne exploitables avec des publics peu à l'aise à l'oral et/ou à l'écrit • Expliciter les modalités d'utilisation pertinentes dans le cadre d'une séance pédagogique
Contenus	<ul style="list-style-type: none"> • Mutualisation des outils d'apprentissage existant déjà repérés sur internet • Formulation de critères communs d'analyse et de présentation qualitative/commentée des outils : profil des publics, objectif d'apprentissage, moment du parcours et de la séance le plus pertinent, modalités pédagogiques (groupe ou individuel, en présentiel ou à distance, points de vigilance spécifiques) • Analyse en petits groupes des outils repérés à partir des catégories définies en vue d'une capitalisation des productions sur un support à définir (plateforme numérique existante ou autre) • Formalisation d'un document de synthèse explicitant les principales pistes et points de vigilance identifiés en lien avec l'exploitation de supports numériques avec des publics peu à l'aise avec l'oral et/ou l'écrit
Modalités d'organisation	<ul style="list-style-type: none"> • Formation-action - groupe de production : • Alternance entre des moments de regroupement pour définir et réguler les objectifs et modalités de productions, et de temps de productions en sous-groupes
Prérequis	<ul style="list-style-type: none"> • Savoir utiliser en autonomie son propre appareil numérique (ordinateur, tablette ou smartphone), notamment: télécharger, installer et ouvrir des applications, créer et modifier des captures d'écran, ...
Matériel	<ul style="list-style-type: none"> • Afin de pouvoir diversifier et individualiser au maximum les travaux, les participants sont invités à venir avec leurs propres outils et supports numériques du quotidien (smartphone, ordinateur portable, tablette)
Durée -dates	4 journées : 23 et 24 mai, 6 juin et 20 novembre 2019

Les critères d'analyse et de présentation qualitative/commentée des outils retenus par le groupe de travail

Accès à l'outil	<ul style="list-style-type: none"> • Nature de l'outil : site internet? logiciel? application tactile : smartphone, tablette, autre? • outil destiné plutôt au formateur ou plutôt à l'apprenant? • outil gratuit ou payant? avec ou sans publicité ? • outil nécessitant une inscription/un profil ou pas? • Source: auteur? institution? officiel ou pas? hébergeur? + lien internet • Connexion exigée ou possibilité de travail hors ligne (non connecté? en ayant téléchargé au préalable?) • risque par rapport à la qualité/sécurisation de la connexion internet
Profil et niveau des publics	<ul style="list-style-type: none"> • Lecteur/ non lecteur ? • degré d'autonomie: sur le plan numérique, sur le plan cognitif • Profils FLE & alphabétisation : => - niveaux du CECR pour l'oral et pour l'écrit ? • Profils situation d'illettrisme / remise à niveau : => degré de maîtrise des compétences de base sur les 4 du cadre de référence ANLCI ?
Visée	<ul style="list-style-type: none"> • à visée insertion sociale? (parentale? santé? déplacements, ...) • à visée professionnelle? (insertion professionnelle demandeur d'emploi ? visée métier ?)
Objectif d'apprentissage	<ul style="list-style-type: none"> • Compétence cible: oral? écrit? autre compétence de base (numérique? mathématique? ...) • Thème (santé? accès aux droits, ...)? • Tâche ?
Modalités pédagogiques	<ul style="list-style-type: none"> • Utilisateur : Outils pour le formateur (pour préparer ou animer une séance) ou outils à faire utiliser en (semi) autonomie ? • Moment du parcours et de la séance le plus pertinent : doc d'intro? tâche de réemploi finale? entraînement systématique? • Groupe, sous-groupes, binômes, individuel ? • En présentiel ou à distance ? • Durée d'utilisation ? (Long? cours? Plusieurs séances ?)
Points de vigilance	<ul style="list-style-type: none"> • Possibilité ou non de télécharger les supports: vidéos, fichiers audio, documents (ok si pas de connexion internet jour J) • Lisibilité de l'interface : intuitif ou pas, accessible facilement par publics peu lecteurs/habiles à la lecture numérique (présence d'icônes et doublage illustré) • Apprentissage de l'outil lui-même par les apprenants: +/- complexe à manipuler au niveau numérique. Nécessité d'un accompagnement à la prise en main au départ même si utilisation en autonomie ensuite • Utilisation verrouillée ou mode aléatoire sur diverses thématiques (le formateur ne peut pas choisir sur quoi l'apprenant va travailler = occupationnel, en autonomie) ou non verrouillée (possibilité de prescrire à l'apprenant de "jouer" à tel thème en autonomie dans le cadre d'une séquence pédagogique collective)
Le petit +	<p>Nos remarques, ce qui nous a particulièrement intéressé</p> <ul style="list-style-type: none"> • Ce qu'on souhaite mettre en lumière • Nos choix éditoriaux, ou signaler ce qu'on n'a pas analysé mais qui existe

Fiche d'analyse vierge

Nom de l'outil	
Accès à l'outil	
Profil et niveau des publics	
Visée	
Objectif d'apprentissage	
Modalités pédagogiques	
Points de vigilance	
Le petit +	

Rappel – ressource :

Les profils illettrisme et remise à niveau, et les 4 degrés de maîtrise des compétences du cadre de référence ANLCI

Etre en situation d'illettrisme = être en grande difficulté avec les compétences de base

L'expression **compétences de base** désigne traditionnellement :

- Les compétences langagières (communication orale, communication écrite)
- Les compétences mathématiques (compréhension et utilisation des nombres et opérations)
- Les compétences cognitives (raisonnement logique, résolution de problèmes ; repérage dans le temps, dans l'espace ; capacité à apprendre).

Aujourd'hui, les **compétences de base numériques** sont également à prendre en compte.

L'illettrisme recouvre donc un rapport aux savoirs à et l'apprentissage, bien plus qu'une non maîtrise de certains savoirs. Cela ne se réduit pas à : « ne savoir ni lire ni écrire ». Les personnes concernées ont développé d'autres compétences leur permettant de fonctionner dans la vie quotidienne.

L'illettrisme correspond aux **degrés 1 et 2 de maîtrise des compétences de base** sur les 4 degrés identifiés par le **Cadre National de Référence élaboré par l'Agence Nationale de Lutte Contre l'Illettrisme (ANLCI)** (voir ci-après).

Ces compétences permettent au minimum de se repérer dans l'univers de signes (degré 1), voire d'utiliser des supports écrits pour recevoir et communiquer des informations, résoudre des problèmes de la vie quotidienne (degré 2), dans des situations connues et assez prévisibles.

Les personnes maîtrisant les **compétences de base aux degrés 3 et 4** ne sont pas considérées comme étant en situation d'illettrisme mais en difficulté avec les compétences de base. Elles relèvent d'une **remise à niveau**.

Des degrés du cadre national de référence de l'ANLCI aux capacités professionnelles décrites dans le Référentiel CCSP.

Cadre de référence ANLCI	Degrés	Capacités professionnelles décrites dans le Référentiel CCSP
Compétences permettant, de se repérer dans l'univers de l'écrit (identification des signes et des mots), dans l'univers des nombres (base de la numération), dans l'espace et dans le temps, de participer à des échanges oraux avec des questions-réponses simples, etc.	Degré 1 Repères structurants	1 Imitation Ce degré correspond à des tâches simples dans leur définition, et souvent répétitives dans une activité. L'exécution de ces tâches se réfère à un modèle précis. La consigne donnée à l'oral ou à l'écrit ne nécessite pas la maîtrise d'un vocabulaire spécifique.
Compétences permettant, dans un environnement familier, de lire et d'écrire des phrases simples, de trouver des informations dans des documents courants, de donner et de prendre des informations orales lors d'un entretien, de résoudre des problèmes de la vie quotidienne nécessitant des calculs simples, etc. Les personnes concernées s'acheminent vers la mise en place de savoir-faire d'ordre linguistique, cognitif, mathématique, mais ceux-ci sont encore étroitement finalisés sur les situations pratiques de leur vie quotidienne.	Degré 2 Compétences fonctionnelles pour la vie courante	2 Adaptation Ce degré constitue une progression dans laquelle, dans un environnement familier, une personne s'achemine vers la mise en place de savoir-faire sur des situations pratiques, à travers la maîtrise de consignes plus complexes exprimées avec un vocabulaire précis. Les tâches à exécuter font appel à une séquence coordonnée d'activités dans un cadre professionnel connu.
Ces compétences permettent de lire et d'écrire des textes courts, d'argumenter, de résoudre des problèmes plus complexes, d'utiliser plus largement des supports numériques, etc. Il s'agit d'aller au-delà du pragmatisme quotidien et de se diriger vers plus de distanciation, de transversabilité, d'automatisation, vers une appropriation croissante des codes (règles orthographiques, registres de langue...) vers un usage plus systématique d'outils d'appréhension du réel (tableaux, graphiques, schémas...). Le degré trois est proche du niveau de certification de formation générale.	Degré 3 Compétences facilitant l'action dans des situations variées	3 Transposition On peut, à ce niveau, confier à une personne la responsabilité d'une tâche globale en fonction d'un objectif assigné dans des situations nouvelles et variées. La réalisation des tâches ou une adaptation de la consigne (notamment en ce qui concerne le choix des moyens). Les tâches à exécuter font appel à la maîtrise d'un processus complet.
Ce degré regroupe l'ensemble des compétences nécessaires pour être à l'aise dans la société, s'adapter aux évolutions et continuer à former. Le degré quatre est proche des exigences de formation générale des qualifications de niveau V (CAP, BEP, Brevet des Collèges, etc).	Degré 4 Compétences renforçant l'autonomie pour agir dans la société de la connaissance	

Source : Référentiel des Compétences Clé En Situation Professionnelle, ANLCI, 2009

Rappel – ressource : les profils FLE et Alpha et les niveaux du CECR

(Cadre européen commun de référence pour les langues)

- **Le profil FLE désigne des personnes : non francophones**, et relevant de **l'apprentissage du Français Langue Etrangère**.
- La problématique de **l'analphabétisme (alpha)** concerne les personnes qui **n'ont jamais été scolarisées, ne sont pas entrées dans un apprentissage de l'écrit dans leur langue d'origine**.

Profil FLE et Profil FLE-alpha

Toutes les personnes relevant de l'apprentissage du FLE (Français Langue Etrangère) ont besoin d'apprendre la langue française orale et écrite, comme un francophone immigré aux Etats-Unis aurait besoin d'apprendre l'anglais langue étrangère, à l'oral et à l'écrit.

Attention cependant : parmi ces personnes relevant du Français Langue Etrangère, certaines relèvent aussi de l'alphabétisation (elles n'ont pas été scolarisées dans leur langue d'origine), tandis que d'autres savent parfaitement lire et écrire dans leur langue.

L'outil de référence utilisé pour déterminer des niveaux en langue est le **CECR** (le **Cadre Européen Commun de Référence pour les langues**), qui définit 6 niveaux progressifs croissants (A1, A2, B1, B2, C1, C2) et explicite les compétences correspondantes à l'oral et à l'écrit.

- Pour aborder la formation linguistique des migrants, nous avons limité nos travaux au B1-B2.
- Pour les publics **grands débutants en français** oral et écrit, on peut se référer au **niveau A1.1 pour le français**, qui définit un niveau infra A1 (inférieur au niveau A1).
- Pour les adultes relevant de **l'alphabétisation**, le niveau A1.1 est particulièrement pertinent pour expliciter des compétences correspondant à un premier niveau d'autonomie en lecture-écriture. Les **paliers 1 et 2 infra A1.1** décrits dans la partie 2 du Référentiel A1.1 pour la langue française permettent de décrire une progression des compétences des grands débutants en lecture et en écriture pouvant cheminer jusqu'à l'acquisition du niveau A1.1

Ci-après, une **présentation synthétique des niveaux A1.1 à B2 pour la langue française**

[Source : **Cahier des charges ASL** - Annexe 4 parcours d'acquisition des compétences langagières]



<http://www.cri38-iris.fr/ressources/>

Présentation synthétique des niveaux A1.1 à B2 pour la langue française

Infra A11	A1.1	A1	A2	B1	B2 et +
Compréhension orale Jusqu'au niveau A1 il faut parler lentement et distinctement pour être compris Au A2 l'apprenant ne comprend pas encore toujours du 1^{er} coup					
Comprend certains mots sans donner du sens au message global	Comprend l'essentiel des questions sur son état-civil, des informations essentielles notamment chiffrées: <i>prix, date, heure, taille, poids, numéros divers...</i>	Comprend beaucoup de questions sur son état-civil et son environnement proche : <i>Vos enfants vont à la cantine ? vous pouvez venir demain ?...</i>	- Comprend des questions sur les goûts - Comprend si on l'invite ou lui propose quelque chose	- Peut suivre un discours clairement articulé - Comprend des émissions de radio	- Comprend la plupart des discours, conversations, émissions de radio et de TV
Production orale Jusqu'à la fin du A2 la prononciation n'est pas exacte, on note des erreurs (conjugaison, grammaire) A partir de A2 il est capable de discuter avec quelqu'un					
A recours à un interprète ou à une autre langue pour se faire comprendre. L'interlocuteur est tenté d'utiliser le mime	- Répond à des questions sur son état-civil, donne des informations essentielles notamment chiffrées : <i>prix, date, heure, taille, poids, numéros divers...</i>	- Répond à un nombre varié de questions mais ne peut pas discuter - Demande des nouvelles et sait répondre aux salutations	- Dit ce qu'il aime ou non - Fait et accepte une offre, une invitation - Discute du programme d'une sortie prévue - Participe activement lors d'une réunion (parents profs)	- Exprime et réagit à des sentiments (<i>surprise, tristesse, joie, curiosité, indifférence</i>) - Donne son avis et peut argumenter sur un sujet d'actualité par exemple	Peut parler un français courant dans diverses situations de la vie : avec des proches, au travail, pour les démarches administratives ...
Compréhension écrite (lecture) A partir de A2 l'apprenant arrive à déduire le sens de mots inconnus à partir du contexte général					
Palier 1: Reconnaît ses noms, adresse, quelques documents et mots signaux Palier 2: Identifie des mots par le contexte et des syllabes connues	- Reconnaît les mots et abréviations les plus courants des situations quotidiennes : <i>données chiffrées, signalétique, icônes</i>	- Comprend une recette simple, une carte postale, un mot bref et simple laissé par un proche ou un collègue	- Comprend une lettre personnelle brève - Reconnaît les principaux types de lettres	- Lit un bref essai - Lit des descriptions détaillées sur un domaine connu	- Lit sur des sujets variés - Lit et fait la différence entre un essai, un rapport professionnel, n compte-rendu
Production écrite Jusqu'à la fin du A2 l'apprenant a du mal à associer les sons et l'écrit : on observe donc des erreurs d'orthographe					
Palier 1: Recopie son nom et adresse dans un formulaire, signe Palier 2: Ecrit son nom et adresse, recopie des numéros (prix, tél), adresse	A minima renseigne un formulaire d'identité simple, utilise une signature et transcrit des données chiffrées	Ecrit un mot ou une carte postale majoritairement en phonétique : les mots les plus courants sont correctement orthographiés	- Peut écrire un journal intime - Ecrit un poème court ou une histoire inventée	- Ecrit un bref essai - Ecrit des descriptions détaillées simples	- Ecrit un rapport argumenté - Ecrit et fait la différence entre un essai, un rapport professionnel

[Source : Cahier des charges ASL - Annexe 4 parcours d'acquisition des compétences langagières]

<http://www.cri38-iris.fr/ressources/>

Profil	Besoin	Niveau	Outils pour développer des compétences numériques de base à destination d'un public en difficulté avec la lecture et l'écriture	
Publics grands débutants avec un ordinateur	Prendre en main un ordinateur (clavier & souris) pour naviguer sur internet	<p>Avec étayage formateur :</p> <p>À partir des degrés ANLCI 1-2 (<i>publics en situation d'illettrisme</i>) et du niveau A (débutant en français) du CECR</p> <p>En semi-autonomie avec un public lecteur :</p> <p>pour consolidation après démonstration :</p> <p>À partir du degré 3 ANLCI (publics relevant de la remise à niveau) et du niveau A2 du CECR</p>	<p>Site web Annie Clic : http://annie.clic.free.fr/</p>  <p>Des activités simples, bien ciblées et à progressivité cohérente pour :</p> <ul style="list-style-type: none"> ✓ Apprendre à manipuler une souris et un clavier ✓ S'initier au traitement de texte (sélectionner, copier, coller...) <p>NB : Utilisable en autonomie à partir des niveaux A1.1 - A1 du CECR</p>	<p>Site web Les bons clics : https://www.lesbonsclics.fr/</p>  <p>Un site destiné principalement à des formateurs et médiateurs numériques, avec des trames d'animation de séances collective et supports apprenants en pdf à télécharger et imprimer, des vidéos ludiques</p> <p>Des exercices interactifs pour faire travailler les apprenant en semi-autonomie</p> <p>NB : Pour les publics relevant du Français Langue Etrangère, accessible en semi-autonomie à partir du niveau A2 du CECR</p> <p>Les bons clics comporte un module d'évaluation-diagnostic des compétences numériques de base</p> <p>Compétences numériques ciblées</p> <ul style="list-style-type: none"> ○ Se repérer ○ Naviguer ○ Actualiser sa situation sur les principaux services administratifs en ligne : l'Assurance Retraite, Pôle-Emploi, CAF, Impôts, Assurance maladie

Outils numériques à destination du formateur pour animer des formations de base avec un public en difficulté avec la lecture et l'écriture (tous profils & niveaux : illettrisme, remise à niveau, FLE-Alpha)

Logiciel **Audacity** :
<https://www.audacityteam.org/>



Pour créer des supports sonores à écouter, ou faire s'enregistrer les apprenants en audio

Utilisable avec tous publics :

- ✓ Publics relevant du Français Langue Etrangère tous niveaux, inclus grands débutants à l'oral (infra A1.1), lecteurs scripteurs ou non
- ✓ Publics relevant de l'illettrisme et/ou de la remise à niveau (les 4 degrés ANLCI)

Utilisable en semi-autonomie par des apprenants sachant utiliser au minimum leur propre matériel numérique (téléphone, tablette, baladeur mp3)

Permet des utilisations sans connexion internet après installation/création/transmission des supports audio

Outil en ligne **Padlet** : <https://fr.padlet.com/>

Une interface visuelle et fermée qui évite de s'égarer sur internet

Pour créer des Environnements Numériques de Travail (ENT), c'est-à-dire des murs numérique en ligne, collaboratifs ou personnels en vue de :

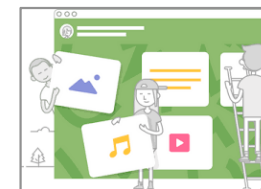
- **mettre à disposition** des ressources immédiatement accessibles par un clic sur image (textes, images, vidéos, audios ...)
- **organiser** ses apprentissages grâce à son Environnement Personnel de Travail
- centraliser tous ses liens vers des sites internet (CAF, Pôle Emploi, ...) et naviguer facilement via les images et logos des sites

Utilisation simple : pour projeter les ressources du formateur :

- ✓ Avec médiation indispensable : publics alpha grands débutants en lecture écriture (palier 1 infra A1.1)
- ✓ Sans médiation par le formateur : niveau A1 minimum

- Utilisation plus approfondie : pour transmettre des liens aux apprenants équipés et à l'aise avec un support numérique (idéalement tablettes)

NB : connexion nécessaire pour l'utiliser



Plateforme en ligne **Learning Apps** :
<https://learningapps.org/>



Des milliers d'**appli de jeux interactifs** (course de chevaux, cartes mémos, quizz, ...) créées par des enseignants pour leurs apprenants, à utiliser directement ou à adapter

Des applis (rubrique FLE/maternelle) utilisables avec des apprenants en alphabétisation déjà débrouillés à l'oral et en cours d'entrée dans l'écrit (proches du A1.1)

Exploitable en semi-autonomie sur des tablettes (ou des ordinateurs) avec des apprenants déjà à l'aise avec la navigation et la manipulation de supports numériques

NB : connexion nécessaire pour jouer

Site internet & appli **Quizlet** <https://quizlet.com/fr-fr>

Un outil pour créer des quizz très ludiques d'entraînement et de révision du vocabulaire sur tous thèmes ou savoirs de base (oral - écrit - numérique - mathématiques...)



Modalités de quizz multiples : relier des mots, des images, des définitions, QCM, vrai/faux, taper un mot, transcrire sous la dictée, ...

Utilisation en individuel ou en groupe avec le mode **LIVE** (équipes de 4 apprenants ayant chacun un smartphone ou une tablette)

- ✓ **Avec médiation indispensable** : publics alpha grands débutants en lecture écriture (infra A1.1)
- ✓ **Sans médiation par le formateur** : niveau A1 minimum

NB : connexion nécessaire pour jouer

Partie 1

Outils pour développer des compétences numériques de base

à destination d'un public en difficulté avec
la lecture et l'écriture

Annie Clic



Nom de l'outil	Site web Annie Clic : http://annie.clic.free.fr/
Accès à l'outil	Site internet – Connexion exigée - Outil gratuit, sans publicité, accès libre sans création de compte.
Profil et niveau des publics	Publics lecteurs grand débutant avec un ordinateur <ul style="list-style-type: none"> • Avec étayage formateur : <ul style="list-style-type: none"> ○ À partir des degrés ANLCI 1-2 (publics en situation d'illettrisme) et ○ À partir des niveaux A1.1 - A1 du CECR • En autonomie pour consolidation après démonstration : <ul style="list-style-type: none"> • À partir du degré 3 ANLCI (publics relevant de la remise à niveau) et • du niveau A2 du CECR
Visée	<ul style="list-style-type: none"> • Entrée dans l'univers numérique • Visée complémentaire d'insertion sociale via l'entraînement pour <ul style="list-style-type: none"> ○ Remplir un formulaire (module 4), ○ Un mail (module 7), ○ s'initier au traitement de texte
Objectif d'apprentissage	Objectif linguistique : acquisition d'un vocabulaire spécifique de base dans le domaine cible. Objectifs bureautiques : 8 compétences bureautiques de base : <ul style="list-style-type: none"> ✓ Apprendre à manipuler une souris et un clavier ✓ S'initier au traitement de texte (sélectionner, copier, coller...) ✓ modules 5 et 6, <i>également utilisables en manipulation tactile sur smartphone ou tablette, même si le vocabulaire (souris, touche<maj>...) sera dans ce cas inapproprié</i>
Modalités pédagogiques	<ul style="list-style-type: none"> • Outil destiné à l'apprenant pour travail en autonomie (avec guidage du formateur nécessaire pour les faibles lecteurs) • Support d'activité collective de découverte moyennant une vidéo projection pour le groupe avec démonstration pour chaque type d'activité proposée. • Support d'activité d'entraînement à visée de systématisation – consolidation, en présentiel ou à distance (après initiation et si ordinateur disponible)
Points de vigilance	<ul style="list-style-type: none"> • Partie « cours » et consignes très écrites, inaccessibles aux faibles lecteurs. Nécessite pour cette raison un étayage pour entrer dans l'activité. • Interface claire et simple mais basée sur l'écrit plus que sur le visuel, d'où guidage nécessaire pour la découverte de l'outil par les personnes de faible niveau à l'écrit • Nécessite une connexion stable (pas de travail hors ligne possible)
Le petit +	<ul style="list-style-type: none"> • Interface très opérationnelle • Des activités simples, bien ciblées et à progressivité cohérente, pour des objectifs bien délimités et permettant d'obtenir de bons résultats.

Les bons clics



Nom de l'outil	Site web Les bons clics : https://www.lesbonsclics.fr/ Conçu par l'association WeTechCare et Emmaüs Connect
Accès à l'outil	<ul style="list-style-type: none"> ✓ Gratuit. Pas de publicité ✓ Inscription nécessaire pour le formateur pour accéder aux supports pour animer des séances collectives ✓ Possibilité de télécharger et imprimer les supports pdf
Profil et niveau des publics	<ul style="list-style-type: none"> ✓ Site principalement à destination des formateurs et médiateurs numériques ✓ Accessible en semi-autonomie à un public lecteur : <ul style="list-style-type: none"> ○ Avec étayage en temps réel du formateur : degrés ANLCI 1-2 et à partir du niveau A2 du CECR ○ En réemploi en autonomie/à distance : degrés ANLCI 3-4 et à partir du niveau B1 du CECR
Visée	Développer des compétences numériques de base
Objectif d'apprentissage	<ul style="list-style-type: none"> • 3 modules répartis par niveau : <ul style="list-style-type: none"> ○ Débutant, ○ Intermédiaire et ○ Avancé : • Compétences numériques cibles : <ul style="list-style-type: none"> ○ Se repérer, ○ Naviguer, ○ Actualiser sa situation sur les principaux services administratifs en ligne : l'Assurance Retraite, Pôle-Emploi, CAF, Impôts, Assurance maladie • Module Evaluer/diagnostiquer : <ul style="list-style-type: none"> ✓ Deux indicateurs d'autonomie : <ul style="list-style-type: none"> ○ l'un déclaratif pour estimer rapidement le niveau d'une personne ○ l'autre, sous forme de 5 petits exercices de mise en situation, pour évaluer les compétences numériques d'une personne et l'orienter
Modalités pédagogiques	<ul style="list-style-type: none"> • Outils pour le formateur : trames d'animation de séances collective et supports apprenants en pdf à télécharger et imprimer
Points de vigilance / Points à améliorer	<ul style="list-style-type: none"> • Nécessite un accompagnement à la prise en main au départ même si utilisation en autonomie ensuite, en particulier pour les publics peu lecteurs et/ou peu habiles en lecture numérique • Utilisation non verrouillée permettant à l'apprenant de se tester sur telle thématique en fonction de son niveau en autonomie dans le cadre d'une séquence pédagogique collective • Thématiques non encore prises en charge : petite enfance, demande de logement social, ENT (Espace Numérique de Travail)...
Le petit +	<ul style="list-style-type: none"> ✓ Exercices et vidéos ludiques ✓ Site en évolution/amélioration constante: ajout de nouvelles fonctionnalités et ressources ✓ Fait référence à la sécurité des données ✓ Possibilité d'accéder aux formations de professionnels proposées par Emmaüs Connect

Partie 2

Outils numériques à destination du formateur pour animer :

**des formations de base avec un public
en difficulté avec la lecture et l'écriture**

AUDACITY



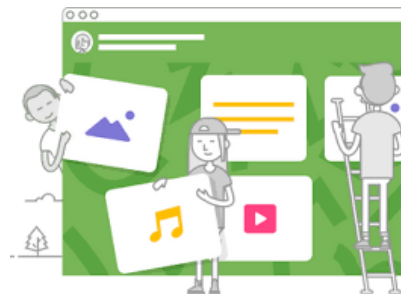
Nom de l'outil	<p>Audacity : https://www.audacityteam.org/</p> <p>Ce logiciel permet d'enregistrer, d'importer et d'exporter des données en plusieurs formats dont AIFF, MP3 et WAV (format des cd audio, lu par les lecteurs cd classiques).</p> <ul style="list-style-type: none"> ✓ Permet d'éditer (copier, coller, sectionner...) les sons sur plusieurs pistes. ✓ Permet de retoucher des enregistrements (réduction du souffle, des craquements...)
Accès à l'outil	<ul style="list-style-type: none"> ✓ Logiciel libre, à télécharger sur tout type de système d'exploitation (windows, mac et linux) ✓ Destiné au formateur ✓ Gratuit et sans publicités ✓ Ne nécessitant pas d'inscription ✓ Source : sourceforge.net ✓ connexion non obligatoire une fois téléchargé
Public stagiaires Profil et niveau : Tous publics	<ul style="list-style-type: none"> ✓ Publics relevant du FLE (Français Langue Etrangère) : tous niveaux (inclus grands débutants à l'oral (infra A1.1), lecteurs scripteurs ou non) ✓ Publics relevant de l'illettrisme et/ou de la remise à niveau (les 4 degrés ANLCl) <p>Utilisable en (semi) autonomie par des apprenants sachant utiliser au minimum leur propre matériel numérique (téléphone, tablette, baladeur mp3)</p>
Visée	<p>Visée sociale et professionnelle : possibilité de faire des cours pour débutants aussi bien que des cours avancés en fonction de l'utilisation qui est faite du logiciel</p>
Objectifs d'apprentissage	<ul style="list-style-type: none"> ✓ Compétence cible : compréhension orale et/ou expression orale ✓ Thèmes : personnalisable, en fonction des objectifs de la séance ou du projet ✓ Tâches possibles: écouter, comprendre et répéter, éventuellement : se réécouter pour se corriger
Modalités pédagogiques	<ul style="list-style-type: none"> ✓ Outil pour le formateur : création de contenus audio à faire utiliser par l'apprenant en semi-autonomie (écoute, compréhension orale, s'enregistrer) ✓ Moment du parcours et de la séance le plus pertinent : entraînement systématique, cours et exercices réutilisables ✓ Possibilité d'exploitation en groupe et en individuel, en présentiel et à distance ✓ Durée d'utilisation variable en fonction du cours (pas trop long)
Points de vigilance	<ul style="list-style-type: none"> ✓ Possibilité de télécharger les fichiers audio dans différents formats : en mp3 ou en WAV (format des CD Audios) ✓ Interface modérément intuitive, période d'adaptation peut être requise ✓ Apprentissage par les apprenants complexe
Le petit +	<ul style="list-style-type: none"> ✓ Possibilité de couper, coller, ajouter des effets aux enregistrements audio ✓ Compatibilité avec la plupart des formats audio du marché <p>Nous vous proposons un tutoriel vidéo pour exploiter Audacity en FLE :</p> <p>https://www.youtube.com/watch?v=Xs4Zcfb_XfU&list=UUVC3ziHR60gL5_VzPoBPBTA&index=2</p>

Learning Apps



Nom de l'outil	Learning Apps : https://learningapps.org/
Accès à l'outil	<ul style="list-style-type: none"> • Site web. Gratuit. Pas d'inscription nécessaire. Connexion indispensable • Exploitable sur ordinateur et appareils tactiles (smartphone, tablette) • Une plateforme avec des milliers d'appli (jeux interactifs comme : course de chevaux, cartes mémos, quizz, ...) créées par des enseignants pour leurs apprenants
Public stagiaires Profil et niveau : Tous publics	<p>Site destiné à un public d'enfants mais non infantilisant : exploitable avec des adultes :</p> <ul style="list-style-type: none"> ✓ publics relevant du FLE (Français Langue Etrangère) lecteurs scripteurs (niveaux A1 à B2) ✓ publics francophones en situation d'illettrisme (degrés 1-2 ANLCI) et relevant de la remise à niveau (degrés 3-4 ANLCI) <p>Certaines applis (notamment dans la rubrique FLE/maternelle) sont utilisables avec des apprenants en alphabétisation déjà débrouillés à l'oral et en cours d'entrée dans l'écrit (proches du A1.1).</p> <p>Exploitable en semi-autonomie sur des tablettes (ou des ordinateurs) avec des apprenants déjà à l'aise avec la navigation et la manipulation de supports numériques.</p>
Visée	<p>Les apprentissages proposés sont plutôt scolaires et visent à systématiser les acquis de façon ludique. <u>Les applis peuvent être recherchées par :</u></p> <ul style="list-style-type: none"> ✓ Niveau scolaire : maternelle, élémentaire, collège, lycée, cours professionnels ✓ Domaines : FLE, matières scientifiques, littéraires
Objectifs d'apprentissage	<p>Les activités sont variées et peuvent s'appuyer tant sur la compréhension écrite :</p> <ul style="list-style-type: none"> ✓ Image à cliquer => choisir l'étiquette correspondant au point cliqué ✓ Appareiller une image et sa légende <p>Memory avec des cartes images et cartes mots,</p> <p>que sur la compréhension orale :</p> <ul style="list-style-type: none"> ✓ Lien vers une vidéo youtube à visionner/écouter => QCM ou questionnaire de compréhension vrai/faux ✓ appareiller un enregistrement audio et sa légende,
Modalités pédagogiques	<ul style="list-style-type: none"> • Outil pour le formateur qui sélectionne les applis intéressantes pour renforcer les apprentissages réalisés en amont dans la formation. • Exploitation en groupe (ordinateur + vidéoprojecteur) ou en individuel (ordi ou tablettes) • A utiliser ponctuellement, sur des temps relativement courts (15mn). • Peut être utilisé de façon rituelle, en fin de séance par exemple
Points de vigilance	<ul style="list-style-type: none"> ✓ La recherche d'appli par mots-clés n'est pas efficace car les exercices proposés ne correspondent pas aux mots-clés. ✓ Les appréciations laissées par les autres utilisateurs sur chaque appli permettent de visualiser rapidement la qualité des exercices proposés grâce à un système d'étoiles de couleur jaune
Le petit +	<ul style="list-style-type: none"> ✓ La possibilité de créer et de faire créer de nouveaux jeux par les apprenants : onglet Créer une appli similaire : en utilisant le même modèle d'appli, avec un autre support (image, vidéo, ...) ✓ La possibilité de contrôle des résultats par le formateur (à condition que chaque apprenant ait créé son compte et se connecte au moment de jouer)

Padlet



Nom de l'outil	PADLET : mur, collaboratif ou personnel, numérique en ligne / Environnement Numérique
Accès à l'outil	<ul style="list-style-type: none"> • Outil gratuit - Nécessite une inscription - Connexion internet indispensable • Accessible sur tout support numérique (ordinateur, tablette, smartphone) • Utilisation facile et intuitive • Lien vers un tutoriel video : https://youtu.be/iQiUirAITkl
Public stagiaires Profil et niveau : Tous publics	<p>Peut convenir à tout public selon le type d'utilisation et le degré de médiation par le formateur :</p> <p>- Utilisation simple pour projeter les ressources du formateur :</p> <ul style="list-style-type: none"> ✓ Avec médiation indispensable: Publics alpha : palier 1 infra A1.1 ✓ Sans médiation par le formateur : niveau A1 minimum <p>-----</p> <p>Utilisation plus approfondie : pour transmettre des liens aux apprenants équipés d'un support numérique (idéalement de tablettes) :</p> <p>Attention : Pré-requis en compétences numériques des apprenants :</p> <ul style="list-style-type: none"> ✓ De base (souris) si partage du mur du formateur avec les apprenants (par lien, QRcode ou recopiant l'adresse du padlet sur son navigateur) ✓ Si création ou modification d'un environnement personnel par les apprenants : savoir créer un compte, copier-coller, insérer un lien, glisser-déposer, ...
Visée	<ul style="list-style-type: none"> • Mettre à disposition des ressources immédiatement accessibles par un clic sur image (textes, images, vidéos, audios ...) • Organiser ses apprentissages grâce à son Environnement Personnel de Travail • Vie quotidienne –permet de centraliser tous ses liens vers des sites internet (CAF, Pôle Emploi, ...) et de naviguer facilement via les images et logos des sites <p>Pour plus d'idées : http://www.dane-versailles.fr/s-inspirer-temoigner/top-10-de-mes-usages-de-padlet-en-classe</p>
Objectif d'apprentissage	Retrouver facilement les sites utilisés pour l'apprentissage en autonomie tout en se familiarisant avec l'outil numérique et les sites internet grâce à une interface simplifiée
Modalités pédagogiques	Possibilité de partager son mur avec un groupe d'apprenants ou un groupe de collègues (pour mutualiser les pratiques ou faciliter la coordination des bénévoles) par exemple)
Points de vigilance	<ul style="list-style-type: none"> • Connexion internet exigée ! • Attention à ne pas trop surcharger le mur pour une meilleure visibilité • Limité à 3 murs par compte
Le petit +	<ul style="list-style-type: none"> • Outil très concret et visuel et accessible à tous • Interface fermée qui évite de s'égarer dans tout ce que propose internet • Possibilités infinies, adaptable à toutes les utilisations

Quizlet



<p>Accès à l'outil</p>	<p>Site internet & appli quizlet.com - Connexion exigée - Outil gratuit avec publicité ou payant avec plus d'options</p>
<p>Public stagiaires : Profil et niveau</p>	<p>Tous niveaux, dès lecteurs débutants : FLE, Alpha, illettrisme, remise à niveau</p> <p>Degré d'autonomie : savoir télécharger l'application et nécessite une prise en main</p>
<p>Visée</p>	<p>A visée insertion sociale et professionnelle</p>
<p>Objectif d'apprentissage</p>	<p>Vocabulaire : entraînement et révision (mot, image, définition) travaillé préalablement en classe, tous thèmes ou savoirs de base (oral - écrit - numérique - mathématiques...)</p>
<p>Modalités pédagogiques</p>	<p>Utilisation en présentiel ou à distance. Durée d'utilisation : suivant le format nommé <i>Mode</i> dans la plateforme et l'appli utilisé</p> <p>Conception des quizz : Au départ, le formateur copie et colle sur le site une (ou deux) listes : mots, images, questions ou réponses (sur un thème précis (connaissances, vocabulaire).</p> <p>Exemples : liste de vocabulaire du thème « vêtements » et liste d'images de ces vêtements ; thème « limitation des vitesses dans le code de la route » => listes de questions sur les limites autorisées en ville, sur autoroute, etc. et liste d'images de panneaux</p> <p>A partir de cette liste (ou de ces 2 listes), l'outil génère automatiquement des activités d'entraînement/révision pour les apprenants : activités d'appariement : associer un mot de la 1^{ère} liste à un mot de la 2^{ème} liste, ou associer un mot de la liste à une image (téléchargée par le formateur ou depuis la banque d'images du site)</p> <p>Catégorie <u>ETUDIER</u> :</p> <p>Mode CARTE pour apprendre ou réviser du vocabulaire, similaire à un Memory. Visionner sur des cartes recto-verso à retourner les contenus des 2 listes pour en prendre connaissance. Exemple : recto=mot, verso=définition ou photo, ...</p> <p>Mode APPRENDRE : pour s'entraîner à retrouver du vocabulaire travaillé préalablement, similaire à un QCM : à partir d'une liste de questions et d'une liste de réponses (ou d'une liste d'images) l'apprenant doit retrouver la réponse correspondante. Ex : 1 image</p> <p>Mode ECRIRE : à partir d'une image d'une liste, taper avec le clavier le mot correspondant.</p> <p>Mode DICTEE (sur site internet seulement, pas sur appli) : à partir d'une liste de mots, le site génère automatiquement des supports sonores (mots à écouter en audio- lus à vitesse normale ou ralentie). L'apprenant doit transcrire ces mots avec le clavier. Correction : les erreurs dans la production de l'apprenant sont indiquées et la correction est donnée.</p> <p>Mode TEST : Possibilité de choisir le nombre de questions, la correction instantanée ou pas, le type de questions : vraies/faux, choix multiples, questions écrites. Score final en %</p>

	<p>Catégorie JOUER :</p> <p>Mode ASSOCIER : associer 2 cartes à partir de listes (mots et/ou images, questions, réponses)</p> <p>Mode GRAVITE (uniquement sur site internet): écrire (en temps limité) la réponse correspondant à un item d'une liste (mot et/ou image, question, réponse) qui tombe sous la forme d'un astéroïde !</p> <p>Mode LIVE : nécessite un groupe de 4 personnes minimum lancé par le formateur. Même principe d'associer un mot à un autre item de la 2^{ème} liste (mot, image, définition, ...) mais en équipe. Coopération en équipe++ : impossible de réussir seul, il faut vérifier les propositions de réponse reçues par chaque apprenant sur son smartphone (elles sont toutes différentes). Compétition et émulation ++ entre équipes : chaque bonne réponse fait gagner un point, chaque mauvaise réponse fait revenir à zéro, le nombre total de points de chaque équipe est indiqué en temps réel !</p>
Points de vigilance	<p>A l'ouverture du site 2 propositions :</p> <ul style="list-style-type: none"> • Utilisation gratuite avec publicité • Version payante avec un essai pendant 30 jours (36€/an)
Le petit +	<ul style="list-style-type: none"> • Mode LIVE : Coup de cœur pour l'émulation en groupe avec cette modalité ! • Banque d'images gratuite qui propose automatiquement des images en fonction des mots contenus dans la liste • Mode DICTEE : réglage de la vitesse de prononciation • Correction : possibilité d'épeler les mots pour les faire ré-écrire par l'apprenant