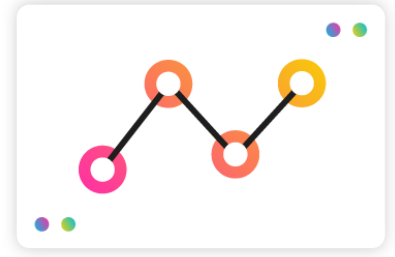


Accompagner et intégrer avec l'IA : nouvelles perspectives contre l'illettrisme ?

Séminaire régional illettrisme 18 novembre 2025



Déroulé



Temps 1

Rapport
d'étonnement

Temps 2

World Café :
trois tables
thématiques

Temps 3

Restitution
et conclusion



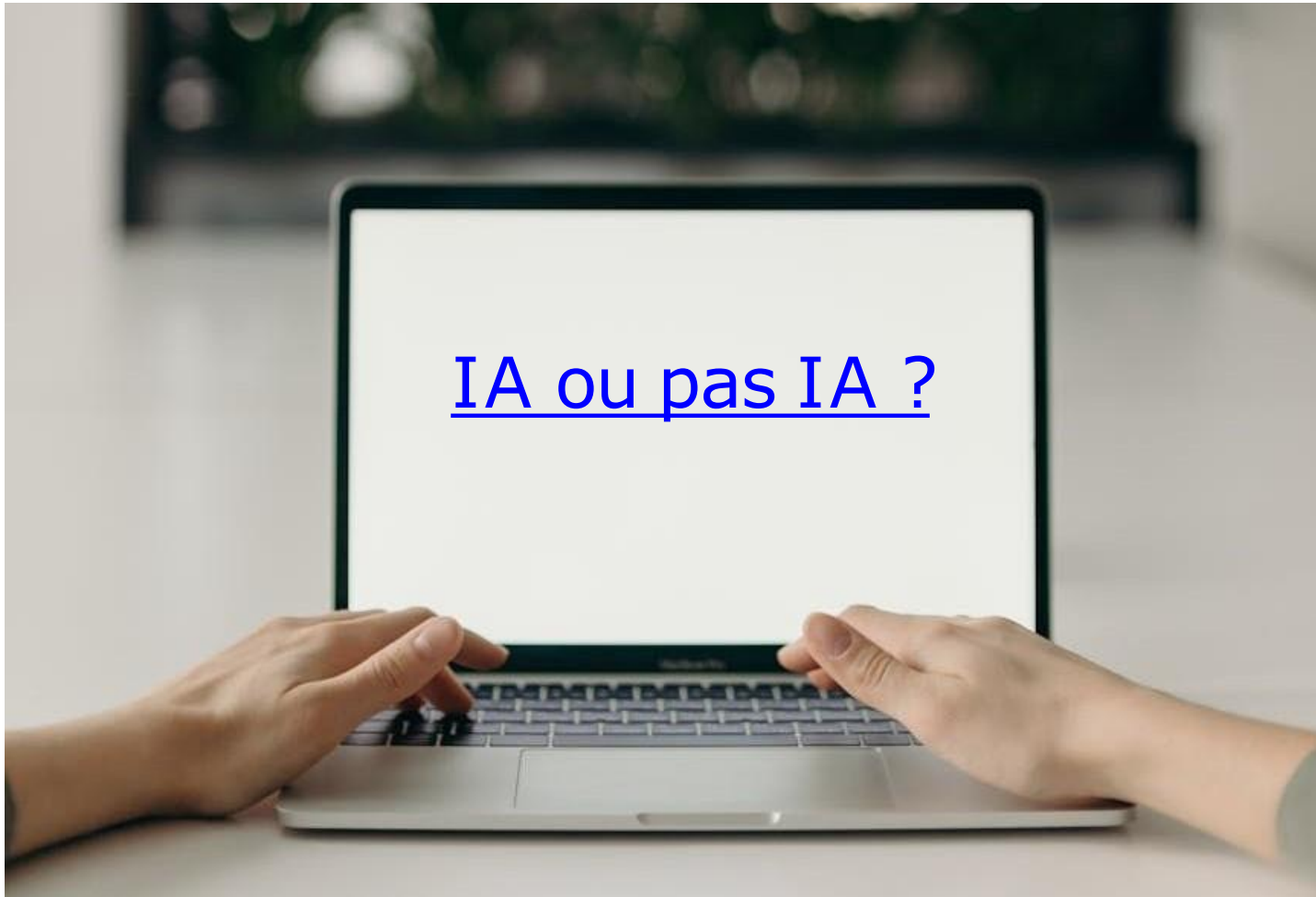
Temps 1



Rapport d'étonnement

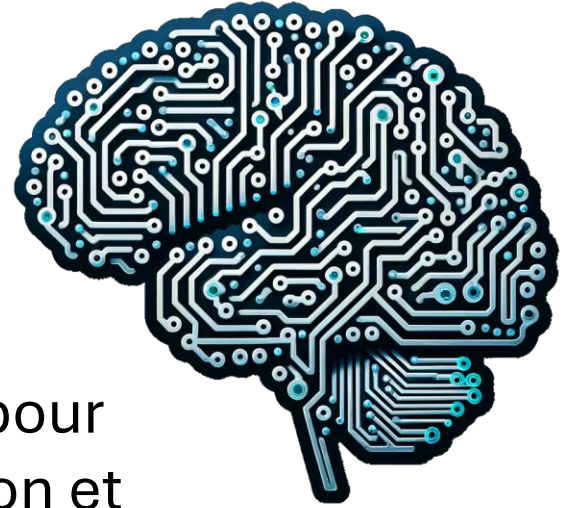
Vous avez dit IA ?

1. Brise-glace interactif



2. Qu'est-ce que l'IA ?

L'Intelligence Artificielle (IA)



« Champ interdisciplinaire théorique et pratique qui a pour objet la compréhension des mécanismes de la cognition et de la réflexion et leur imitation par un dispositif matériel et logiciel, à des fins d'assistance ou de substitution à des activités humaines »

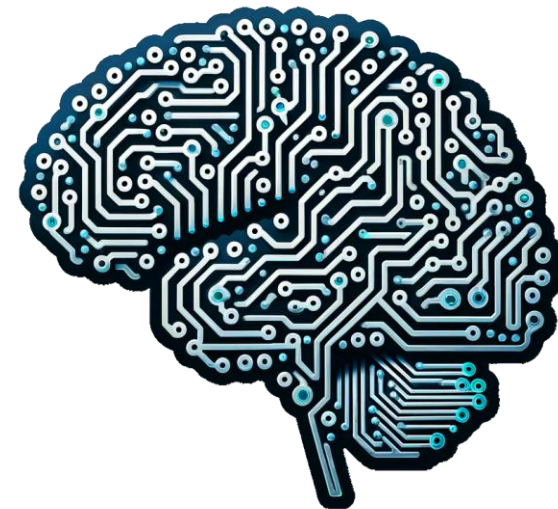
(JORF n°0285 du 9 décembre 2018)

2. Qu'est-ce que l'IA ?

Premier algorithme



Ada Lovelace
1842



2. Qu'est-ce que l'IA ?



L'intelligence artificielle

= la théorie

= domaine de recherche interdisciplinaire.

Les Systèmes d'Intelligences artificielles = la pratique

= les différents systèmes et applications de ce domaine de recherche, dans des contextes variés (reconnaissance, traduction, génération, etc.).

2. Qu'est-ce que l'IA ?

IA génératives vs autres formes...

Les Systèmes d'IA dont on parle aujourd'hui "sont des *Systèmes automatisés qui s'appuient sur des calculs de probabilités à partir de données pour produire des résultats*".

2. Qu'est-ce que l'IA ?

Trois ingrédients essentiels

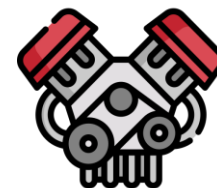
Les données, c'est le carburant



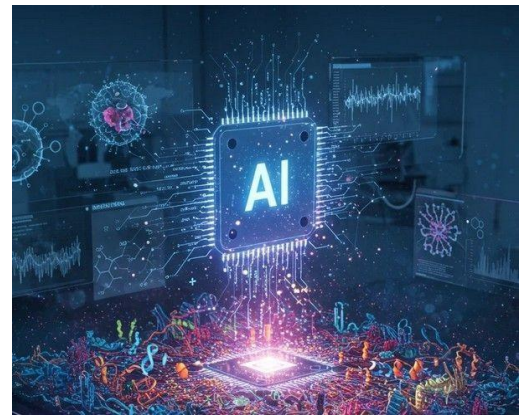
Les algorithmes, c'est le plan de route



Le calcul, c'est le moteur



2. Qu'est-ce que l'IA ?



Les systèmes d'IA :

1

IA analytiques

Analysent et interprètent des données structurées existantes

⇒ réponses élémentaires

2

IA Génératives

Produisent du contenu nouveau (texte, image, sons, ...) par interaction en langage naturel
⇒ réponses plus élaborées

2. Qu'est-ce que l'IA ?



ChatGPT Large Language Models

Generative Pre-trained Transformer

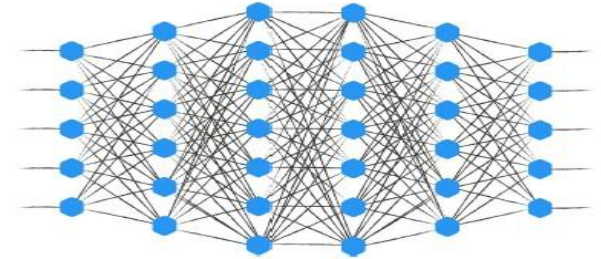
1. Apprentissage
2. Identification des schémas de langue
3. Prédiction (du mot d'après)



Specifically, tokens are the segments of text that are fed into and generated by the machine learning model. These can be individual characters, whole words, parts of words, or even larger chunks of text.

TEXT TOKEN IDS

Apprentissage profond
Deep learning (Large
Language Models_LLM)



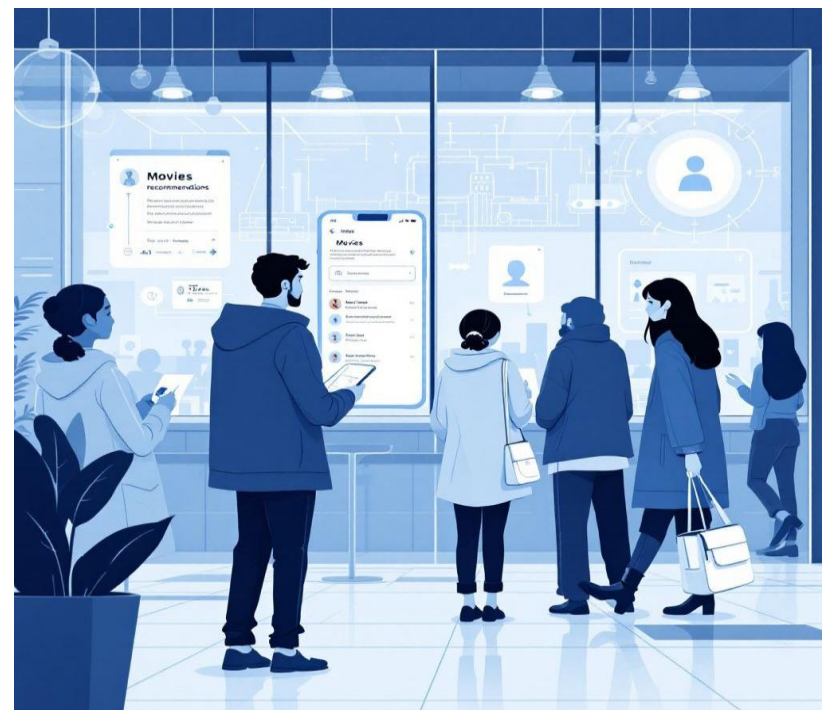
Architecture d'apprentissage profond
2017 Transformers = Réseaux de neurones artificiels

2. Qu'est-ce que l'IA ?

Usages courants dans le quotidien pro/perso

La plupart des gens utilisent déjà l'intelligence artificielle au quotidien, souvent sans même s'en apercevoir ni comprendre ce que c'est.

L'IA est déjà partout.



2. Qu'est-ce que l'IA ?

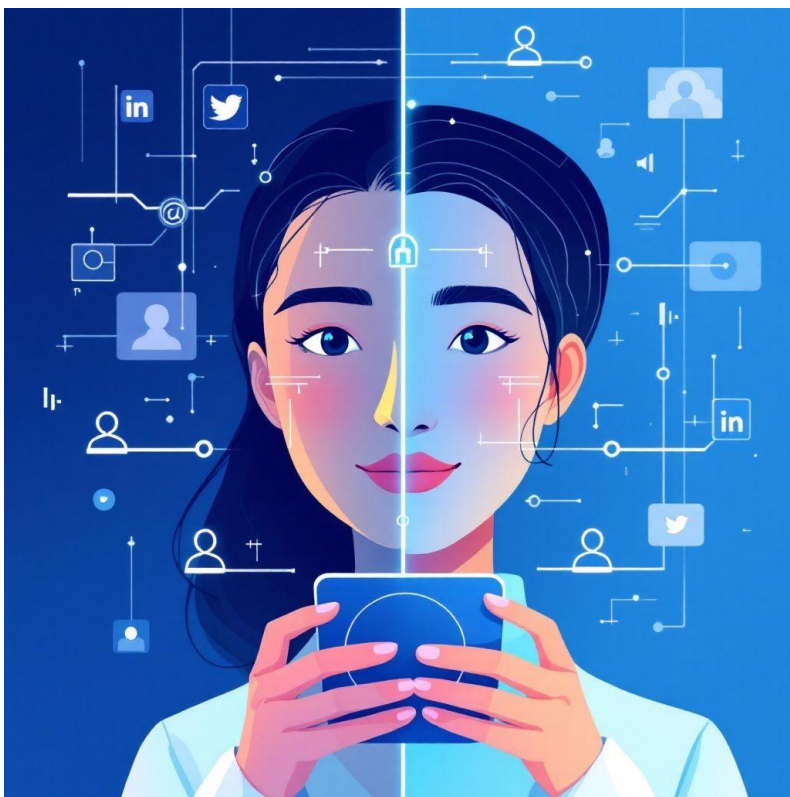
Usages courants dans le quotidien pro/perso

Les assistants vocaux comme Siri, Alexa et Google Assistant qui nous permettent notamment d'obtenir des réponses à nos questions posées en langage naturel.



2. Qu'est-ce que l'IA ?

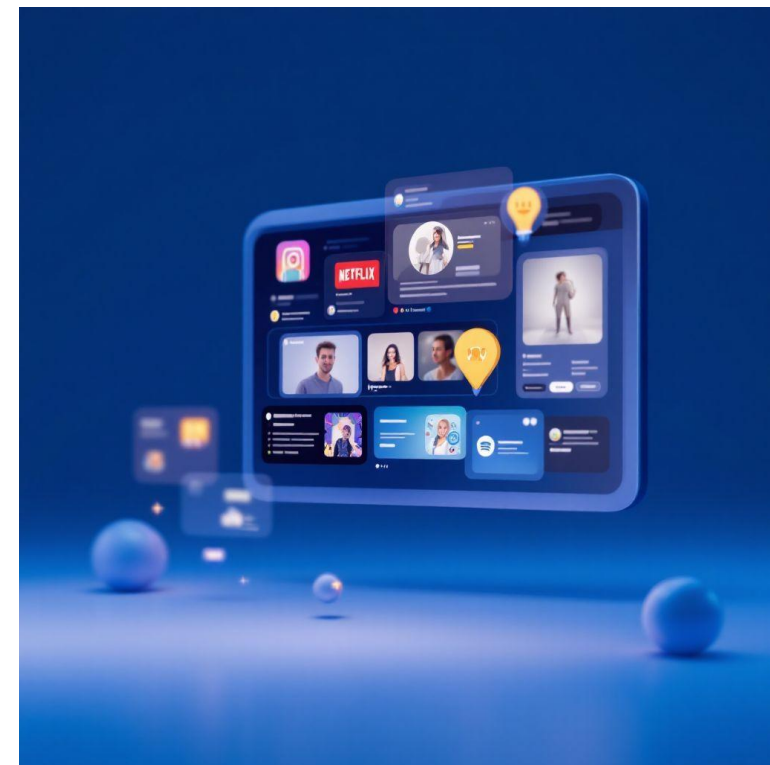
Usages courants dans le quotidien pro/perso



La reconnaissance faciale utilisée pour déverrouiller nos smartphones ou identifier des personnes sur les grands réseaux sociaux.

2. Qu'est-ce que l'IA ?

Les plateformes comme Instagram, Netflix ou Spotify analysent nos préférences pour nous proposer des contenus, des films ou des musiques adaptés à nos goûts.



2. Qu'est-ce que l'IA ?

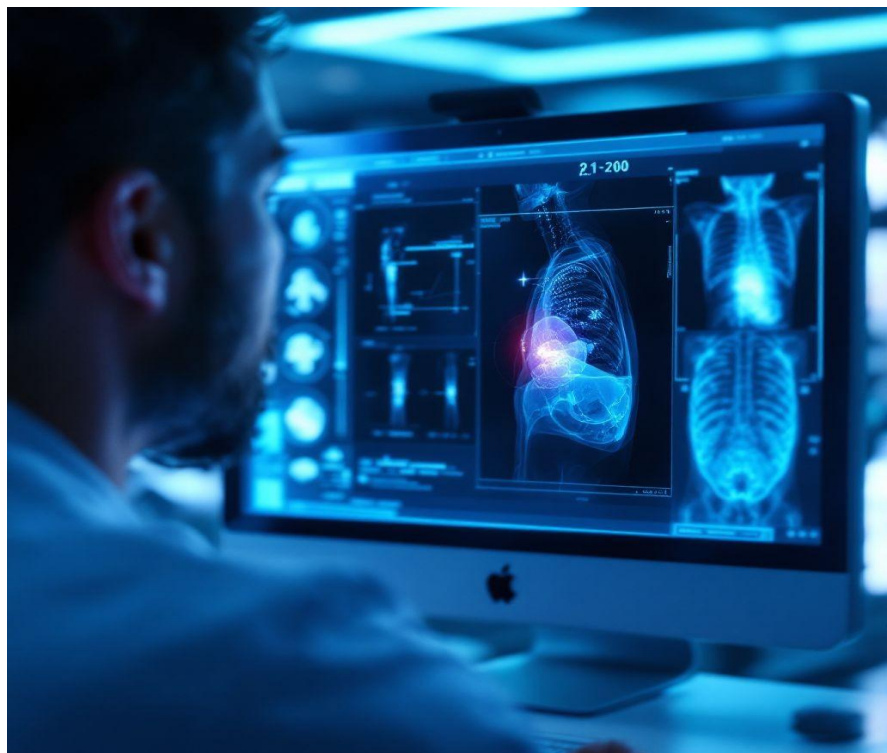
Usages courants dans le quotidien pro/perso



La navigation sur des appli comme Google Maps ou Waze pour optimiser les trajets en fonction du trafic en temps réel.

2. Qu'est-ce que l'IA ?

Usages courants dans le quotidien pro/perso

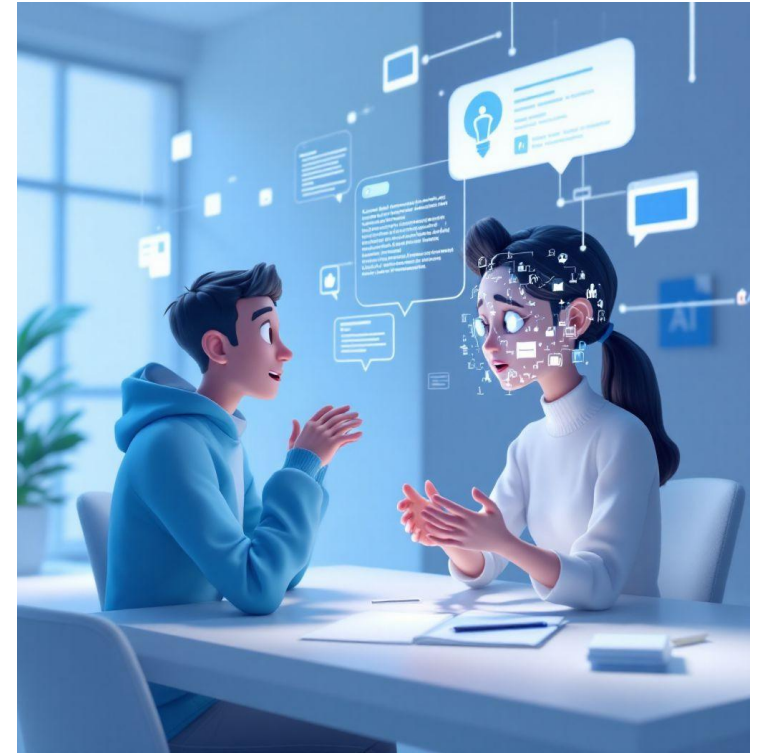


Les systèmes d'IA dans la santé, par exemple pour détecter des tumeurs invisibles à l'oeil nu sur des radios médicales.

2. Qu'est-ce que l'IA ?

Usages courants dans le quotidien
pro/perso

Les applications d'IA génératives
comme ChatGPT, Le Chat pour la
génération de textes ou
Midjourney, Nano Banana pour la
génération d'images.



3. Quels pôles de tensions ?

Autour de l'IA et de la lutte contre l'illettrisme

3. Quels pôles de tensions ?

GAIN DE TEMPS vs PERTE DE SENS

L'IA peut-elle contribuer à l'émancipation des personnes en situation d'illettrisme ou crée-t-elle une nouvelle forme "d'assistance technologique" ?

3. Quels pôles de tensions ?

AUTONOMIE



Stratégies de contournement

La dictée vocale permet de "rédiger" sans passer par l'écrit
la synthèse vocale permet de "lire" sans déchiffrer



Réduction de la charge cognitive

L'IA peut "simplifier" des tâches complexes (remplir un formulaire, comprendre un courrier administratif)



Accès immédiat à l'information

Plus besoin d'attendre un rendez-vous pour comprendre un document



Gain de confiance

Réussir une tâche (même assistée) renforce l'estime de soi et donne envie d'aller plus loin



Libération du temps

Moins de temps sur la tâche mécanique = plus de temps pour comprendre le sens



Compensation pragmatique

Comme une paire de lunettes pour la vue, l'IA peut compenser sans stigmatiser



VS



Évitement de l'apprentissage



Si l'outil fait à ma place, pourquoi apprendre à lire/écrire ?

Fragilité en cas de panne



Que se passe-t-il sans batterie, sans connexion, sans accès à l'outil ?

Transfert de compétences complexifié



L'IA produit le résultat, mais la personne ne sait pas comment on y arrive

Perte de maîtrise



Dépendre d'un algorithme qu'on ne comprend pas
= nouvelle forme de domination

Risque de régression



Les compétences non exercées s'atrophient (comme une prothèse mentale)

Coût caché



Dépendance à des outils payants, à des mises à jour, à des entreprises privées

DÉPENDANCE

3. Quels pôles de tensions ?

GAIN DE TEMPS vs PERTE DE SENS

Automatiser certaines tâches libère-t-il du temps pour l'essentiel ou appauvrit-il la relation andragogique et l'accompagnement ?

3. Quels pôles de tensions ?

L'IA peut générer des exercices, adapter des textes, corriger des écrits simples

Créer 15 versions d'un texte adapté à 15 niveaux différents en quelques minutes

Moins de préparation
= plus de temps avec les apprenants

Répondre rapidement à un besoin spécifique (besoin d'un support adapté maintenant, pas la semaine prochaine)

L'IA peut synthétiser des ressources, proposer des idées d'activités, suggérer des approches
Moins de charge mentale sur les tâches de production

= préservation de l'énergie pour la relation

Des outils qu'une grosse équipe produirait deviennent accessibles à un formateur seul

GAIN DE TEMPS



- Automatisation des tâches répétitives
- Personnalisation à grande échelle
- Libération du temps pédagogique
- Réactivité accrue
- Veille facilitée
- Réduction de l'épuisement
- Accessibilité pour les petites structures

PERTE DE SENS



- Standardisation des parcours / de l'apprentissage
- Appauvrissement de la co-construction
- Déshumanisation de la relation
- Perte de la créativité pédagogique
- Illusion d'efficacité
- Déconnexion du terrain
- Risque de "pilotage automatique"

L'IA propose des solutions "moyennes", pas des réponses adaptées à une situation unique

Créer ensemble un support, c'est déjà apprendre ; l'automatiser, c'est perdre ce temps d'apprentissage

Si tout est préfabriqué, où est la place de l'improvisation, de l'intuition, de l'écoute ?

La créativité naît de la contrainte ; si l'IA supprime la contrainte, que devient la créativité ?

Produire "vite" ≠ produire "juste". L'IA peut générer du contenu inadapté culturellement, cognitivement, émotionnellement

Si on ne fabrique plus soi-même, on perd la connaissance des besoins et des obstacles

L'IA propose, on accepte sans réfléchir
→ on devient exécutant de l'algorithme

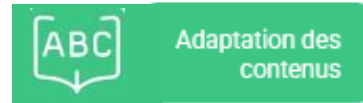
3. Quels pôles de tensions ?

ACCESSIBILITÉ vs EXCLUSION

L'IA peut-elle réellement rendre les contenus et services accessibles à tous, ou crée-t-elle de nouvelles barrières invisibles ?

3. Quels pôles de tensions ?

Transformer un texte complexe en FALC (Facile À Lire et à Comprendre) automatiquement



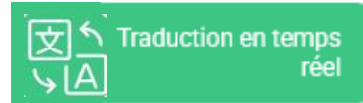
Adaptation des contenus

Passer de l'écrit à l'oral, de l'oral à l'écrit, de texte à image, etc.



Multimodalité

Briser les barrières linguistiques pour les publics allophones



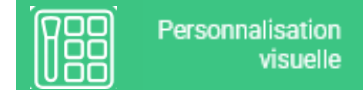
Traduction en temps réel

Permettre l'accès à des services numériques sans passer par l'écrit



Interface vocale

Adapter taille de police, contraste, mise en page selon les besoins



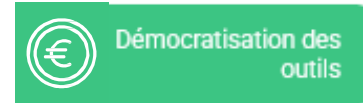
Personnalisation visuelle

L'IA peut expliquer un mot, reformuler une phrase, décomposer une tâche



Assistance contextuelle

Des fonctionnalités qui coûtaient cher (transcription, traduction) deviennent gratuites ou peu coûteuses

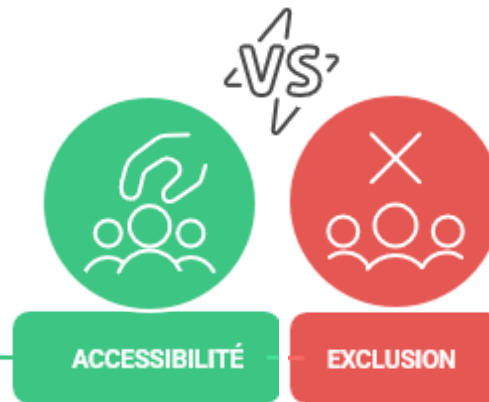


Démocratisation des outils

Accéder "comme les autres" à des services, même avec des compétences limitées



Réduction du sentiment d'exclusion



Complexité d'usage



Prérequis techniques et pratiques



Fracture cognitive



Illusion d'accessibilité



Invisibilisation des besoins réels



Dépendance à des acteurs privés



« Sur-complexification »



Perte de médiation humaine



Biais algorithmiques



Pour utiliser un chatbot, il faut savoir formuler une demande claire, comprendre les réponses, naviguer dans l'interface

L'IA nécessite équipement + connexion + usages = barrières multiples

L'IA « traite » un langage standardisé ; les tournures populaires, les erreurs, les formulations atypiques la perdent

On croit « simplifier », mais on déplace une problématique (de "lire un texte" à "interagir avec un chatbot")

Si l'IA "résout" une problématique en surface, on ne travaille pas sur les compétences de fond

Les meilleurs outils sont souvent payants, en anglais, ou soumis à des conditions d'utilisation opaques

Multiplier les interfaces numériques génératives crée un environnement multicouche pour qui n'en maîtrise pas les « codes »

Remplacer un guichet physique par un chatbot, c'est exclure ceux qui ont besoin de l'interaction humaine

L'IA reproduit les « normes sociales dominantes » (vocabulaire "standard", références culturelles « majoritaires »)

3. Quels pôles de tensions ?

INNOVATION vs ÉTHIQUE

Doit-on utiliser tous les outils disponibles au nom de l'efficacité ou poser des limites au nom de valeurs et de principes ?

3. Quels pôles de tensions ?



Devoir d'exploration

En tant que professionnels, nous devons connaître les outils que nos publics rencontreront



Opportunité pédagogique

L'IA ouvre des possibles inédits (simulation, personnalisation, créativité augmentée)



Pragmatisme

L'IA existe, elle est là ; autant apprendre à la maîtriser plutôt que la subir



Répondre aux attentes

Les apprenants eux-mêmes peuvent utiliser ces outils



Libération créative

L'IA peut être un partenaire d'idéation, un outil d'expérimentation pour le formateur et les apprenants



Données personnelles



Utiliser l'IA = confier des données (textes d'apprenants, historiques, profils) à des entreprises privées

Opacité algorithmique



On ne sait pas comment l'IA "décide" ; peut-on se fier à une boîte noire ?

Biais systémiques



L'IA reproduit les discriminations présentes dans ses données d'entraînement (langue, culture, genre, origine)

Perte de souveraineté et impact écologique



Déléguer des fonctions pédagogiques à des IA, c'est perdre la maîtrise de nos pratiques. L'IA consomme énormément d'énergie

Valeur du lien



Certaines dimensions de l'accompagnement (écoute, empathie, patience) ne peuvent pas être déléguées

Temps 2



World Café

Trois tables thématiques

iDialogue constructif, partage de connaissances et d'idées.

Modalités

:



3 tables thématiques / 3 sessions



1 session = 30 minutes / table



3 groupes mixtes

Consignes :

- Explorez chaque thème
- Contribuez



World Café



1. Des algorithmes pour apprendre : l'IA pour aider à l'apprentissage
2. Kit IA : une boîte à outils pour imaginer, tester, partager des usages concrets
3. Enjeux et perspectives pour l'accompagnement global (social et professionnel)



Restitution et conclusion

1. Des algorithmes pour apprendre : l'IA pour aider à l'apprentissage

1. Rôles et apports de l'IA

- * Aide à adapter les parcours selon les besoins individuels
- * Utile pour contourner en partie les difficultés de l'écrit et améliorer l'oralité, les simulations d'entretien, l'apprentissage des codes.
- * Soutien inclusif, sans remplacer l'humain.
- * Améliore le recrutement inclusif de personnes en situation d'illettrisme par la mise en œuvre de critères différents des usages traditionnels (CV, courrier, lettre de motivation)

2. Personnalisation et pédagogie

- * Potentiel fort d'individualisation des parcours : permet de diversifier les situations d'apprentissage au sein de groupes hétérogènes.
- * Gamification et compléments pédagogiques et andragogiques pour renforcer l'engagement.
- * Importance de guider les apprenants dans l'usage de l'IA.

3. Limites et risques

- * Ne remplace pas l'apprentissage de l'écrit ou des savoirs fondamentaux.
- * Risques : pressions liées à l'évaluation, diagnostics automatisés, biais discriminatoires.
- * L'illectronisme peut devenir une nouvelle fracture majeure.

4. Conditions de réussite

- * Former les professionnels et clarifier la place de l'IA.
- * Maintenir un équilibre humain / IA.
- * Développer l'accessibilité pour tous.

4. Déjà en place

- * Ateliers d'initiation (ex. France Travail).
- * Outils capables d'analyser des séances et produire des synthèses personnalisées.

2. Kit IA : une boîte à outils pour imaginer, tester, partager des usages concrets

1. Situations d'accompagnement où l'IA est utile

- * Préparation aux examens civiques et aux certifications ou tests de langue (primo-arrivants), même si nous sommes en marge de la thématique de l'illettrisme.
- * Aide aux démarches administratives et à l'accès aux droits en préservant la confidentialité.
- * Recherche d'emploi, diagnostics d'orientation, synthèses d'entretien.
- * Accessibilité : lecture audio, description d'images pour personnes malvoyantes.
- * Traduction ponctuelle pour publics migrants.
- * Simplification de textes (FALC) pour personnes en situation d'illettrisme.

2. Usages pertinents

- * Traduction et communication multilingue.
- * Individualisation d'exercices pédagogiques selon les besoins réels.
- * Adaptation de jeux ou d'activités selon les acquis.

1. Outils utilisés

- * Outil d'IA Générative : ChatGPT, Gemini, Copilot, Mistral
- * Outils de synthèse, mise en page, diagnostic et adaptation automatique des questions.
- * Compléments par l'intervenant :
 - VERA.ai : outil de vérification de l'information : site + numéro de téléphone : 09 74 99 12 95
 - DICTE.ai : dictée vocale et synthèse vocale
- * Annexe au thème du jour, mais cités par les participants (outils en lien avec l'orientation) : HelloCharly, Génération Zébrée, Parcoureo, Diagoriente.

2. Kit IA : une boîte à outils pour imaginer, tester, partager des usages concrets

4. Conditions pour un usage inclusif

- Accès à des terminaux adaptés + médiation numérique.
- Partir des besoins réels des usagers.
- Maintien d'un accompagnement humain.

5. Freins majeurs

- Techniques : équipement, connexion, compétences numériques.
 - Savoir formuler une demande (prompt) ; risque de perte de temps.
- Impacts écologiques, standardisation des réponses, erreurs possibles.
 - Freins humains : manque de confiance, isolement, absence d'échange humain.
- Freins organisationnels : protection des données, outils imposés, manque de formation.
 - IA indisponible dans les langues peu documentées.

6. Mutualisation et partage

- Besoin d'une plateforme collective pour retours d'expérience et bonnes pratiques.
 - Nécessité d'harmonisation entre outils des entreprises et de la formation.
- Importance de données locales pour des IA mieux adaptées.
 - Rencontres, échanges, charte de bonnes pratiques.

7. Ressources à inclure dans un Kit IA

- Tutoriels, ches outils, modèles de prompts.
- Cadre d'usage clair (données, éthique, limites).
- Témoignages, évaluations, retours d'expérience.
- Formation en présentiel et en groupe pour l'appropriation.
- Sensibilisation aux usages quotidiens déjà existants de l'IA.

2. Enjeux et perspectives pour l'accompagnement l (social et professionnel)

1. Transformations des besoins d'accompagnement
 - Nécessité de prendre du temps en amont pour maîtriser l'IA et formuler de bons prompts.
 - Importance d'identifier le public, ses prérequis et ses compétences numériques.
 - Accompagnement renforcé pour les personnes en difficulté avec l'écrit ou l'illettrisme.
 - Besoin d'enrichir le vocabulaire et les compétences transversales (numériques, linguistiques).
 - Importance de connaître les outils IA disponibles pour accompagnants et bénéficiaires.
2. Risques d'inégalités et opportunités
 - L'IA peut réduire ou accentuer les inégalités selon les conditions d'accès.
 - Importance d'une interface adaptée et d'un usage éthique et maîtrisé.
 - Mettre les publics en capacité par la pratique, tout en tenant compte des compétences réellement acquises.
 - Opportunité pour prolonger certaines démarches, à condition d'accompagnement humain.
3. Collaboration et partenariats
 - Renforcer l'implication des entreprises dans la montée en compétences numériques.
 - Développer des partenariats opérationnels autour de l'IA.
 - Clarifier : faut-il accompagner d'abord l'écrit/oral ou l'usage numérique => passer de "éviter la double charge" à "permettre une double appropriation".
 - Sensibiliser aux risques, accompagner les jeunes peu à l'aise sur ordinateur malgré l'usage du mobile.

3. Enjeux et perspectives pour l'accompagnement global (social et professionnel)

4. Nouvelles compétences et postures professionnelles

- Être à l'aise avec l'IA et connaître ses différents usages.
- Maintenir la place de l'humain et adopter une posture d'humilité et d'expérimentation.
- Développer une littératie algorithmique minimale.
- Coconstruire un cadre d'usage et vulgariser l'IA auprès des publics.
- Travailler l'esprit critique (vérification des sources).
- Utiliser l'IA pour renforcer l'estime de soi et le libre arbitre.
- Sortir des préjugés et représentations sur les usages selon l'âge.
- Adopter une posture de facilitation et de sécurisation (éthique, données).

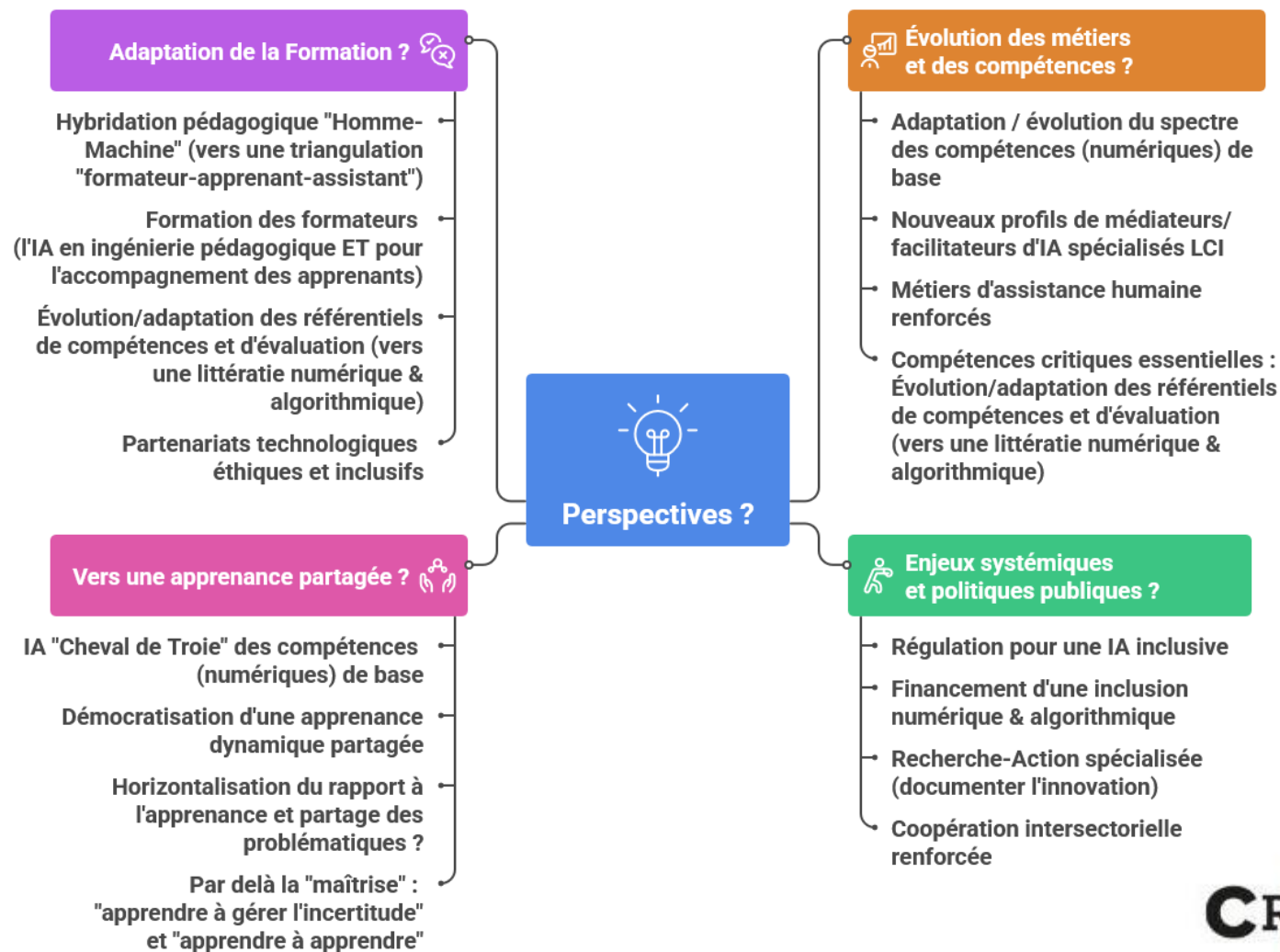
5. Questions à adresser aux institutions

- Quelle place de l'illettrisme dans la commande publique en lien avec l'IA ?

6. Maintien de la dimension humaine

- Rappeler que l'IA est un outil : elle ne crée ni contexte ni démarche.
- Besoin d'ateliers ou d'un accompagnement individualisé pour en expliquer les limites.
- Importance de garder un lien humain fort dans des accompagnements qui reposent sur le relationnel.
- Comment soutenir les organismes de formation dans l'appropriation et l'accompagnement autour de l'IA ?

3. Quelles perspectives ?



Personne n'éduque autrui, personne ne s'éduque seul. Les hommes s'éduquent ensemble au contact du monde.

Paolo Freire

Merci pour votre participation !

Intervenant auteur : Stéphane Gardé

CC BY-NC-SA 4.0

